

# Notesデータベースマイグレーション

---

株式会社パルシス

# マイグレーション概略 #1

## Notes-DB解析

- DBを解析し、ビュー、フォーム、ワークフローなどすべての機能を可視化します。

## 機能仕様書作成

- Notes-DB解析結果を元に、最小限の構成でワークフローを実現します。

## 仕様調整/確認

- お客様レビューを実施し、機能漏れの有無、追加要望を確認します。

## システム開発

- 新環境でのシステム開発を実施します。

## テスト運用/納品

- お客様に新システムの使い勝手を確認いただいた後に納品します。

## Notes-DB解析

- DBを解析し、ビュー、フォーム、ワークフローなどすべての機能を可視化します。
- ワークフローが明確になり、システムの使用方法が可視化されます。
- 使われなくなったビューやフォームなど、システムに不要な要素が明確になります。
- SharePoint Serverへの移行が可能な場合、以降の手順は簡略化できます。**

## 機能仕様書作成

- Notes-DB解析結果を元に、最小限の構成でワークフローを実現します。
- お客様環境に合わせ、最適な仕様を作成します。
- シンプルな構成でのご提案となります。

## 仕様調整/確認

- お客様レビューを実施し、機能漏れの有無、追加要望を確認します。
- お客様の使い方に合ったシステム仕様となります。
- モバイル端末との連携も可能です。**
- 新環境への移行によって発生する機能制約があれば、この時点で調整されます。

## システム開発

- 新環境でのシステム開発を実施**
- Notes-DBの細かな動作を確認しながら、新環境に合った最適な手法で開発します。
- Notes-DBとの対比テストを実施するため、ワークフローに差異は発生しません。

## テスト運用/納品

- お客様に新システムの使い勝手を確認いただいた後に納品します。
- Notes-DBよりも軽快で、使い勝手の良いシステムを実感いただけます。

## お客様の環境に合った最適なシステムをご提案します

- SharePoint Serverへの移行の場合、フルスクラッチ開発と比較して大幅な工数削減が可能です。
- フルスクラッチ開発ではNotesシステムマイグレーション専用の特殊フレームワークは使用しません。そのため、仕様変更/追加に柔軟に対応できます。

## Notes-DBを解析して全ての機能を調査します

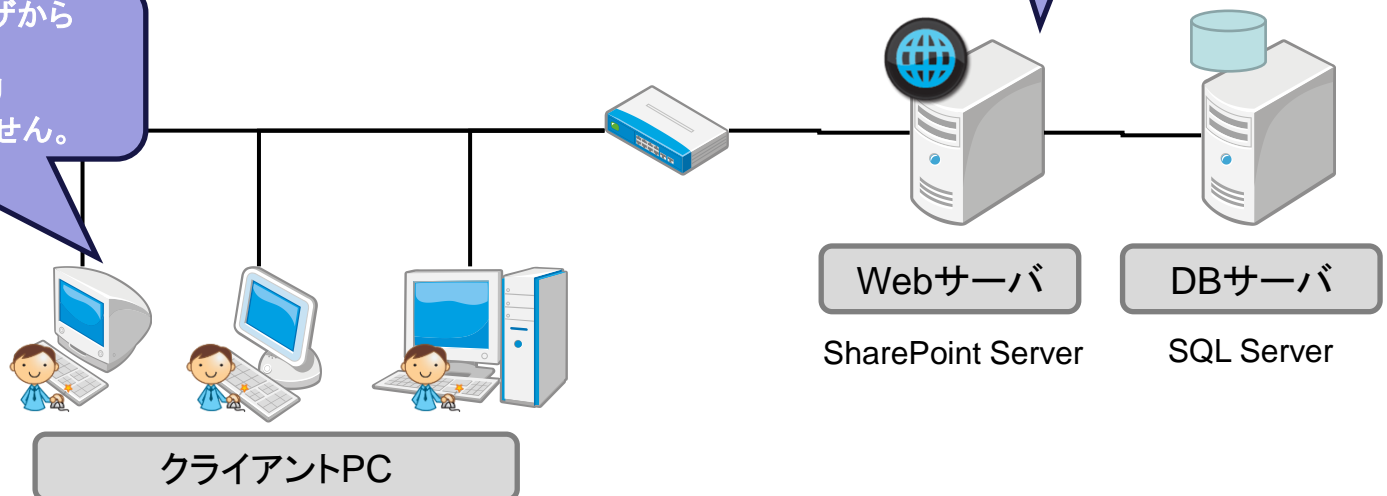
- Notes技術者が詳細に調査します。その過程で機能の要不要が明確になるため、移行する新システムにNotes-DBから引き継いだゴミは混入しません。

# マイグレーション概略 #3

## Notes-DBマイグレーション:開発/動作環境①

No	項目	環境
①	開発言語	SharePoint Converterにて移行後、SharePoint Designerにて画面調整
②	データベース	SQL Server
③	Webサーバ	SharePoint Server

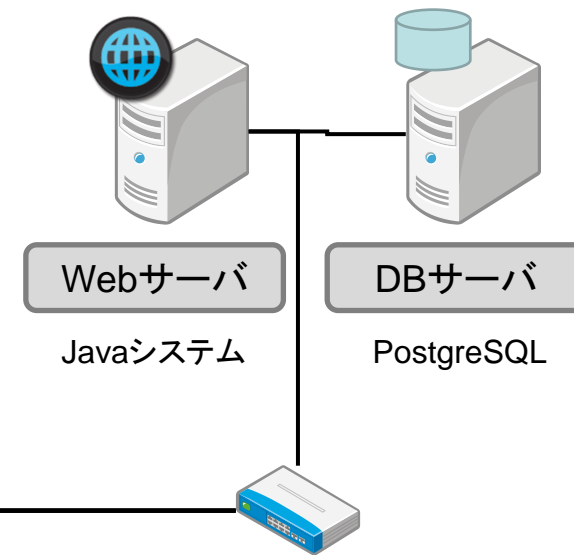
クライアントPCのWebブラウザからシステムを操作します。クライアントPCに特別なアプリケーションはインストールしません。



# マイグレーション概略 #4

## Notes-DBマイグレーション:開発/動作環境②

No	項目	環境
①	開発言語	Java/JSP
②	データベース	PostgreSQL
③	Webサーバ	Apache/Tomcat



クライアントPCのWebブラウザからシステムを操作します。クライアントPCに特別なアプリケーションはインストールしません。



クライアントPC



モバイル端末

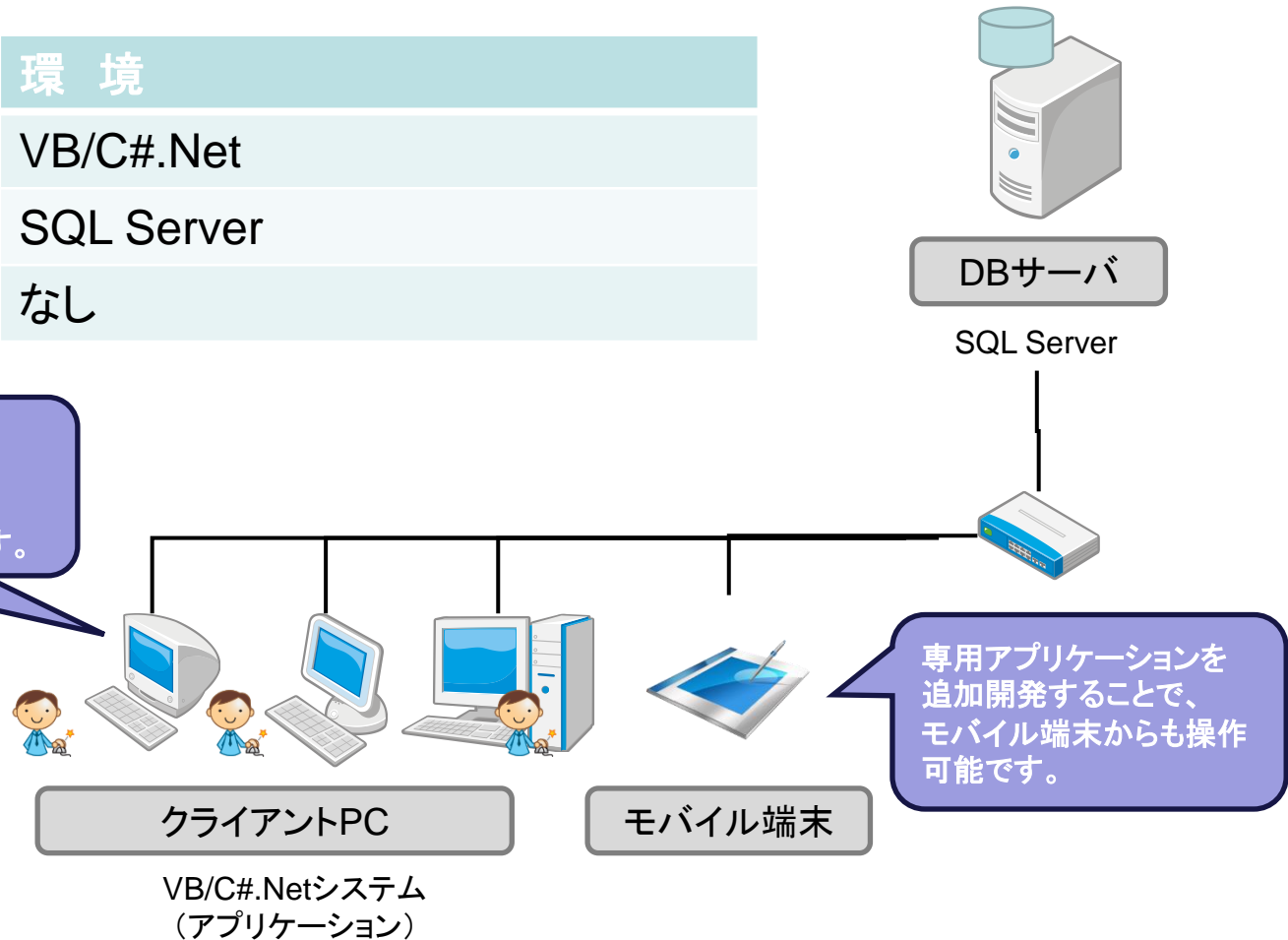
システムの対応範囲を広げることで、モバイル端末との連携も可能です。

# マイグレーション概略 #5

## Notes-DBマイグレーション:開発/動作環境③

No	項目	環境
①	開発言語	VB/C#.Net
②	データベース	SQL Server
③	Webサーバ	なし

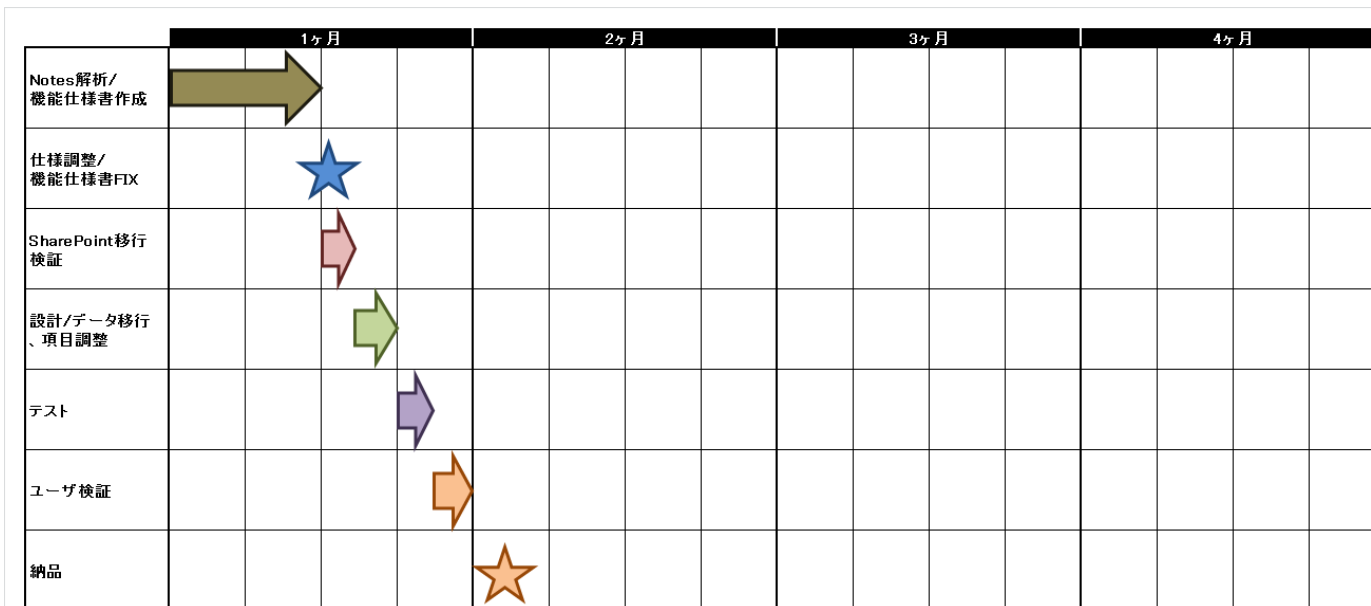
クライアントPCのアプリケーション  
を実行します。  
専用アプリケーションですので、  
Notesよりも快適な動作が可能です。



# マイグレーション概略 #6

## Notes-DBマイグレーション:スケジュール①

- NotesシステムをSharePointServerへ移行
- 移行対象は1DB
- SharePoint Serverのセットアップは除く

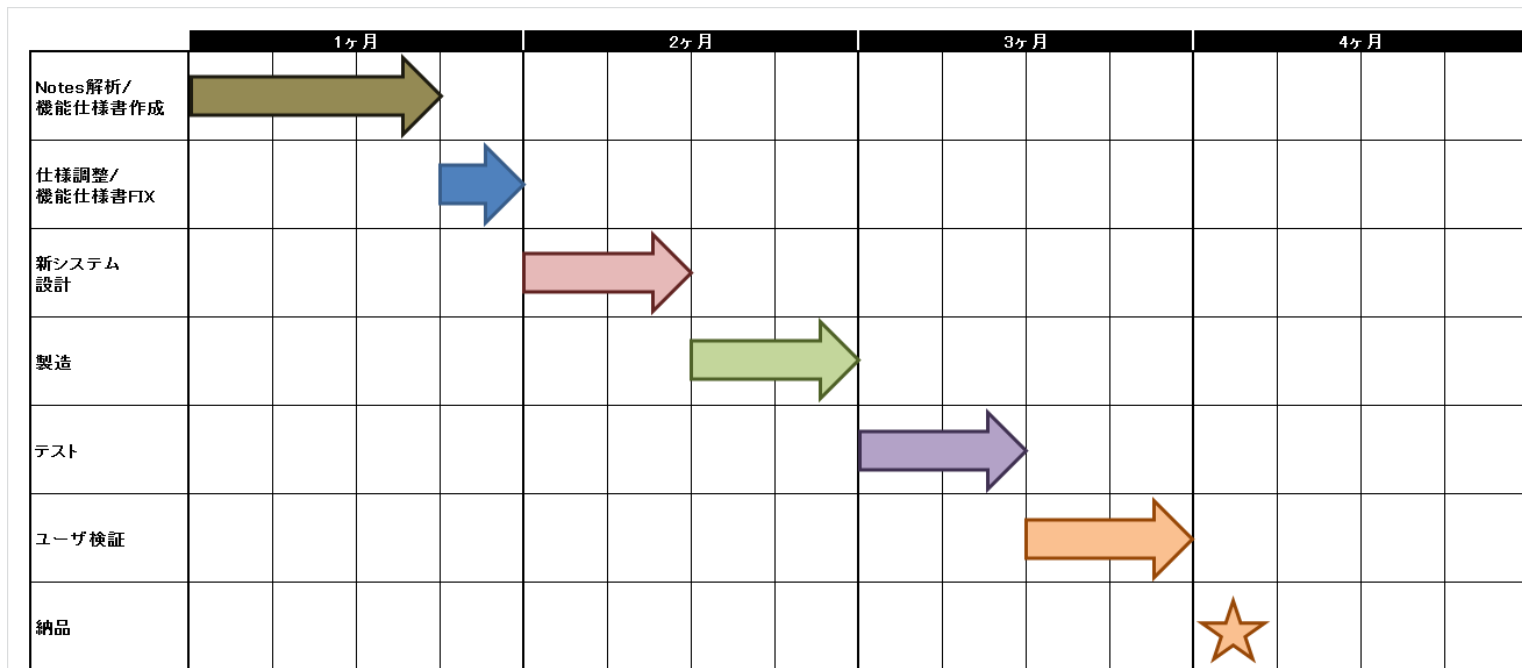




# マイグレーション概略 #7

## Notes-DBマイグレーション:スケジュール②

- 移行対象画面15~20、ワークフロー1本を想定
- データ移行、運用サポートは別途調整



# 本資料のお取扱いについて

- 本資料の著作権は株式会社パルシスに帰属します。
- 本資料を株式会社パルシスの許諾なく無断で改変、公衆送信、販売、出版、翻訳/翻案することは営利目的、非営利目的に関わらず禁じます。
- 株式会社パルシスは、本資料のシステム開発への利用、開発されたシステムの使用及び、当該システムの使用不能等により生じるいかなる損害についても、なんら責任を負うものではありません。
- 本資料へのお問い合わせについては、株式会社パルシスまでご連絡ください。