



株式会社パルシス 会社説明会

会社概要

- ▶ 会社名称 株式会社パルシス
- ▶ 設立 昭和62年6月11日（西暦1987年）
- ▶ 資本金 5000万円
- ▶ 代表取締役 須田 次彦
- ▶ 年商 9億6千万円（2024年3月期 第37期）
- ▶ 従業員数 85名
- ▶ 主要取引先
 - ▶ 本田技研工業 株式会社
 - ▶ 一般社団法人 日本知的財産協会
 - ▶ コニカミノルタジャパン 株式会社
 - ▶ 株式会社 KADOKAWA
 - ▶ ローランド株式会社
 - ▶ その他多数



経営理念

▶ 人がより容易に、生きていけるよう、社会貢献しよう。

会社は独自に生きているのではなく、社会の中で生きています。
取引先を初めとする様々な社会の中で育てられています。
であれば、社会に感謝し、貢献すべく努めよう。

社是

信頼される技術を提供しよう。
独自の創意工夫を出そう。
チームワークで補い合おう。
人としての優しさを忘れない。

トップメッセージ

1987年、東京・本郷のアパートの一室で、数名の仲間会社を立ち上げました。

以来38年間、生真面目にソフトウェア開発、ITインフラ構築、IT技術サポート等を中心にビジネスを行って来ました。

今では、顧客に世界的な企業も出来ました。

又、逆にこの間、取引先や同業会社等も様々に消え去った、厳しい姿も目の当たりしました。

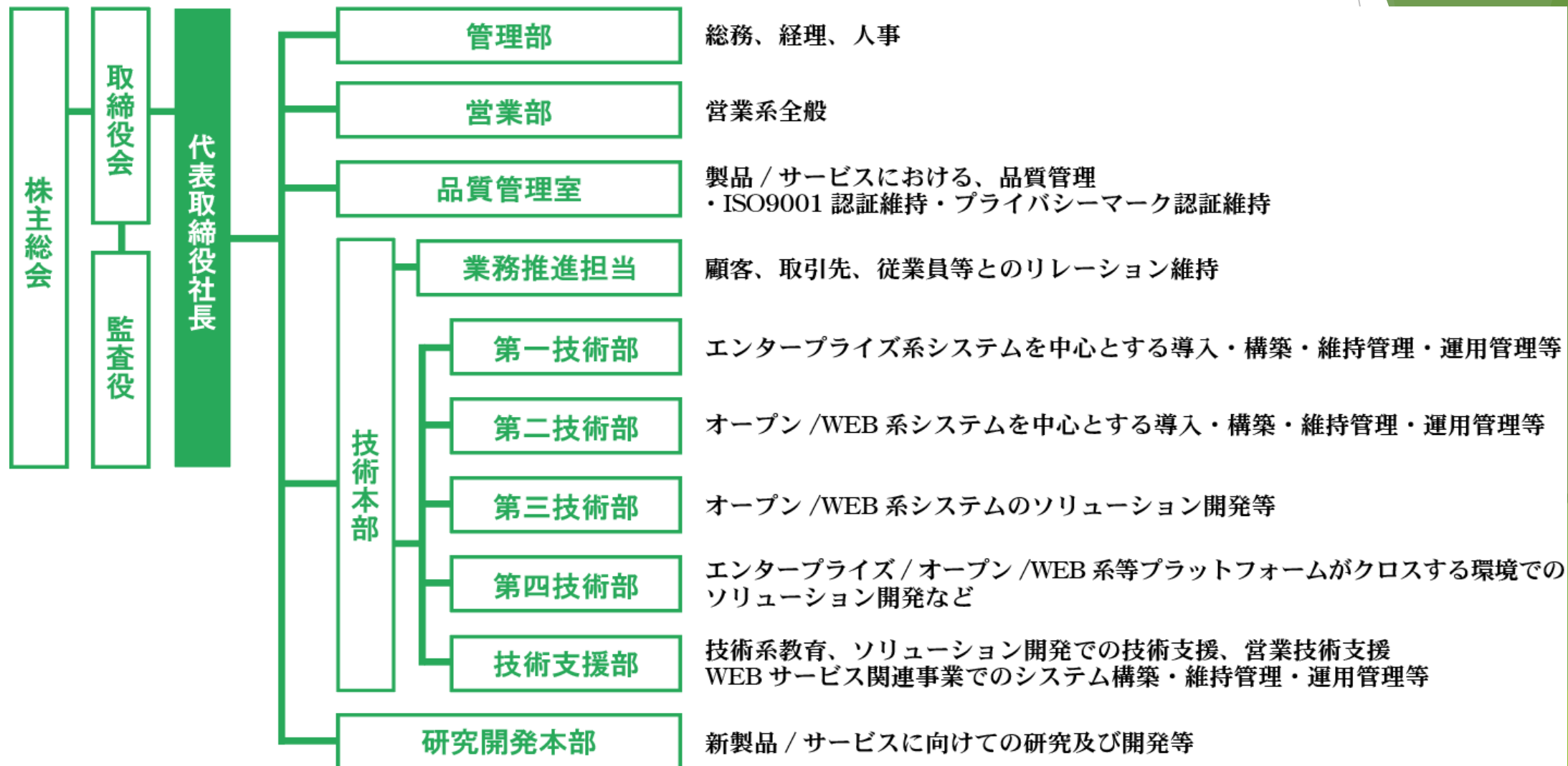
そのような中で、当社は、1990年の不動産バブル崩壊、2000年のITバブル崩壊、2008年のリーマンショック、

2011年の東日本大震災、そして2019年末からの新型コロナウイルス感染のコロナ禍等、多くの世界的経済危機、様々な社会環境変化も、全て乗り越え、会社創業以来の連続黒字決算となっています。

「未来溢れるIT業界」へ向けて、当社の安定した経営基盤の中で、私たちと一緒に、新しい時代へチャレンジし、共に成長して行きましょう！

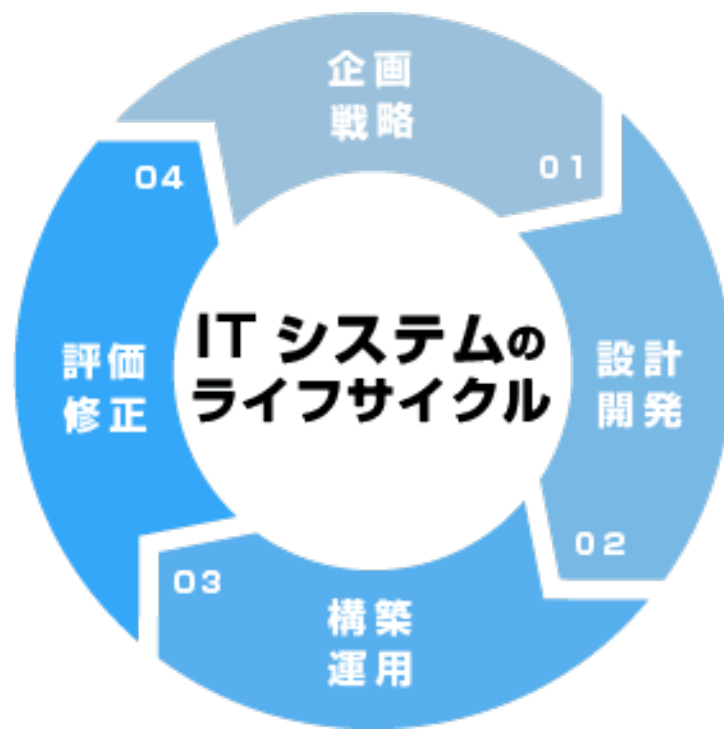


組織図



業務内容

お客様の経営課題の解決へ向けて、情報技術を用いた、システムの企画・立案から、ハードウェア・ソフトウェアの選定・導入、プログラムの開発、システム環境の構築、完成したシステムの運用・保守・管理まで、ワンストップでサービス提供致します。





▶ システム基盤構築

ソフトウェアを導入する前のオペレーティングシステム(OS)、及びミドルウェア(データベース/Webサーバ)の導入、カスタマイズ、バージョンアップを行う。

お客様のニーズに合わせた、運用設計/環境構築/技術支援の実施

構築したシステム基盤における、運用管理業務の実施。

※システム基盤構築とは

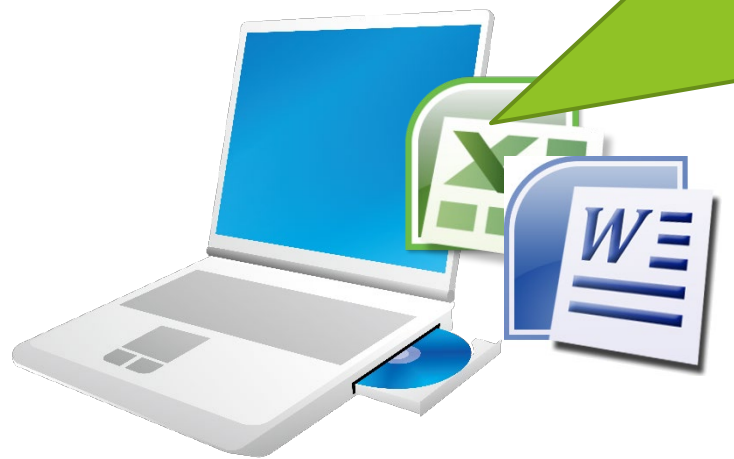
特定の情報システムが動作するように、コンピュータやネットワーク機器などの調達、設置、配線、ミドルウェアの設計・導入、設定などを行い、それらが一体的に稼働する基盤(インフラストラクチャ)を作り上げること。

▶ ソフトウェア開発

弊社が開発する主なソフトウェアは、お客様企業で利用される業務システムです。

主に、製造業・金融・流通・通信会社でご利用頂いており、
お客様から高い信頼を得ています。

ソフトウェアとは

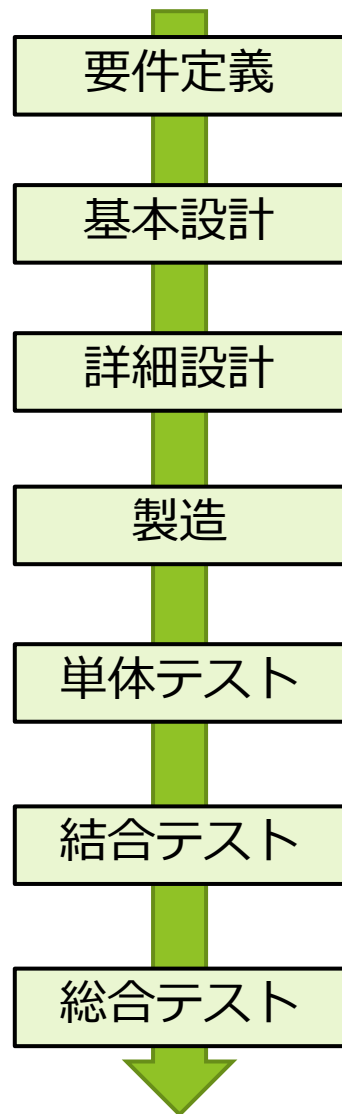


```
class dentaku1{
    public static void main(String args[]){
        int val1 = 0; /* 最初の数字 */
        int val2 = 0; /* 次の数字 */
        String ope;   /* 演算子 */

        if (args.length != 3){
            System.out.println("Usage : java dentaku 数値 演算子 数値");
            System.out.println("演算子は kake waru tasu hiku の4つです");
            System.exit(0); /* プログラムを終了する */
        }
    }
}
```

コンピュータシステム上で何らかの処理を行うプログラムや手続き、
および、それらに関する文書を指す言葉である。
日本語では略して「ソフトやアプリ」とも言います。

開発工程



要件定義

どのようなシステムを必要としているか定義する。

SE

基本設計

コンピュータ^{外部}の 画面レイアウト、帳票レイアウトなどを定義する。

SE

詳細設計

コンピュータ^{内部}で どのように処理するかを定義する。

SE

製造

プログラミング

PG

単体テスト

機能単位のテストを行う。

PG

結合テスト

機能^間のテストを行う。

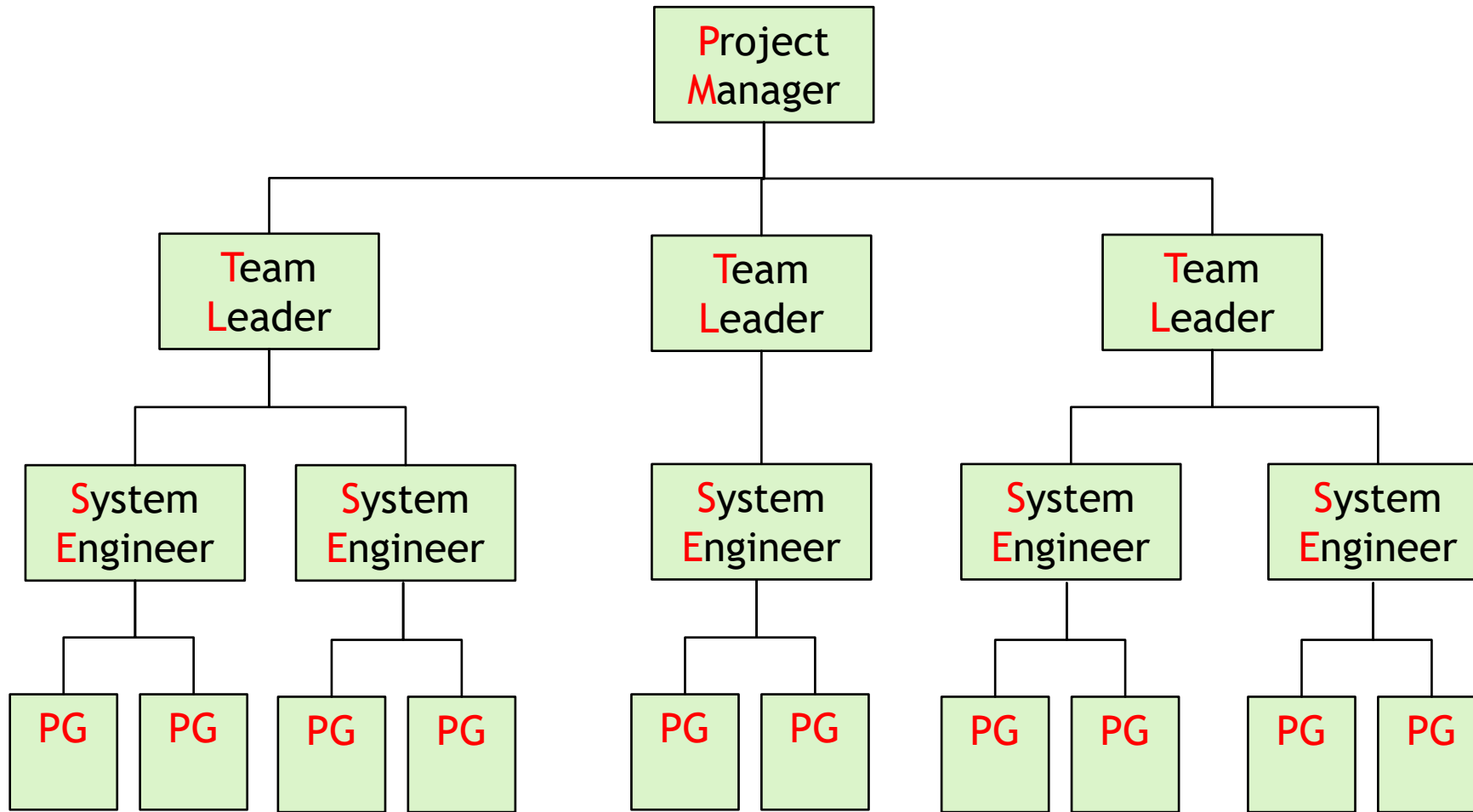
SE PG

総合テスト

パフォーマンス、業務シナリオに沿ったテストを行う。

SE PG

開発体制



IT業界における契約形態

- ・ **○請負契約**

成果物を定義し、納品する。

体制は任意で人員の制約は無い。

システム構築を一括して請け負う場合に選択。 (SIer) SI: System Integration

- ・ **○準委任契約** (System Engineering Service)

業務の遂行に対して報酬を頂く。

体制は任意で人員の制約は無い。

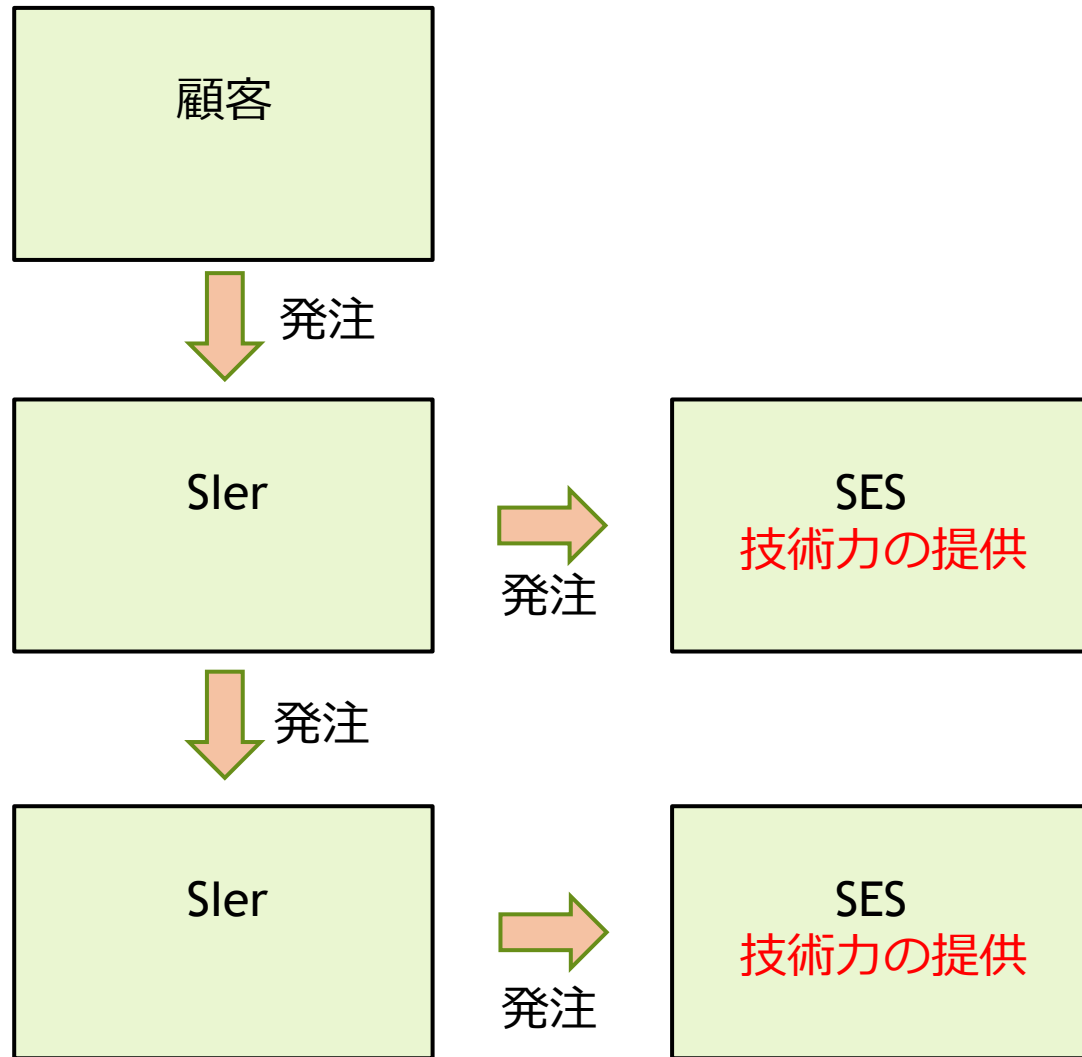
開発業務／工程の一部を行う場合に選択。

- ・ **▲派遣契約**

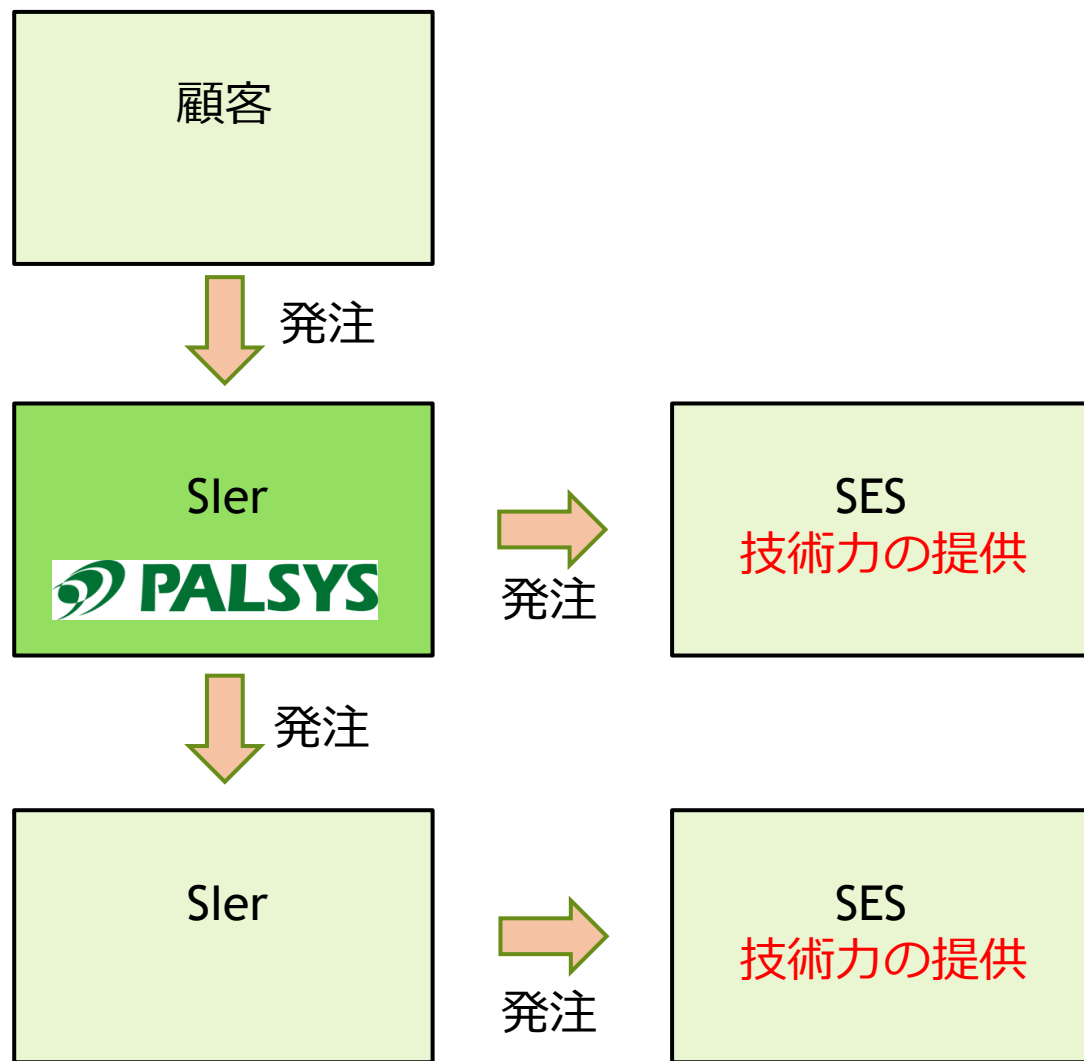
人材派遣

指揮命令系統が他社。 二重派遣の禁止で減少傾向にある。

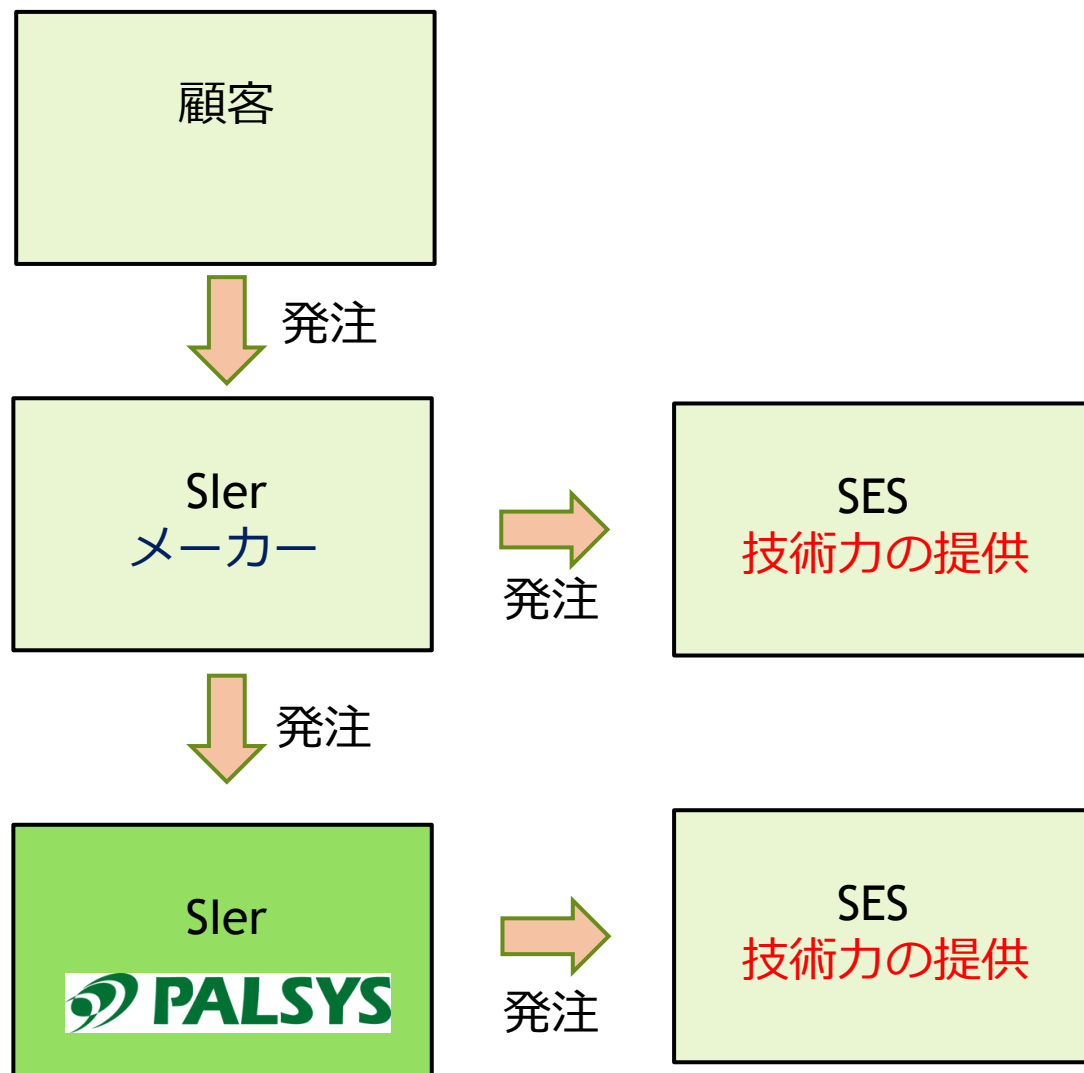
商流



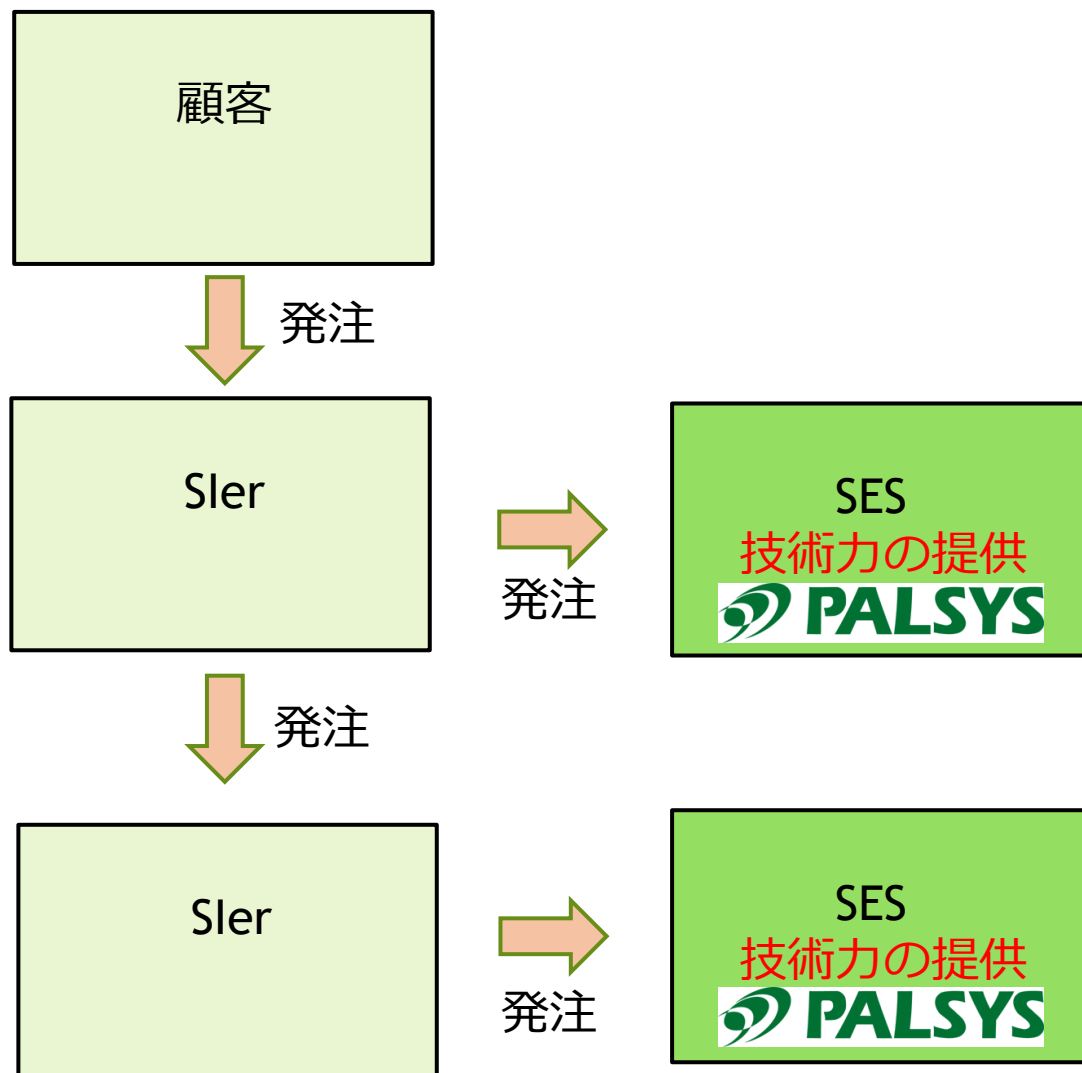
商流 パターン1 請負（一次）



商流 パターン2 請負（二次）



商流 パターン 3 SES



パルシスの特徴

▶ 新しいテクノロジーへの挑戦

パルシスでは、日々進歩しているIT技術を取り入れて、お客様により良い提案が出来るように、努力しています。



- ・プログラムレスで超高速に開発するツールの導入
お客様が要求するITシステムを短期間で提供する為に、プログラムレスで構築できるツールを使用しています。



- ・AWS (AmazonWebServices)でのインフラ構築サポート
導入時間の短縮/設備投資不要/低コストで運用できるAWS構築技術をいち早く、社内に取り入れてメリット/デメリットを明確にする事でお客様により良い提案を行っています。
- ・AIによるプログラミングなど生産性の向上
マイクロソフト社Copilot など生成AIを使用したプログラム作成や、会議の映像から議事録を自動生成させることで、業務の生産効率を向上させています。



募集要項（１）

やる気溢れるあなたであれば、得手・不得手をチームワークで育成します

新人研修 最低６か月実施

文系出身者 大歓迎

▶ 募集職種

- ・ Webシステム開発業務プログラマー

Webシステム系言語（Java、. NET、PHP、C#等）を用いた開発業務

- ・ システム基盤構築技術者

Windowsサーバー、UNIX/Linuxサーバー、汎用機、などの基盤構築業務

社内研修、約６ヶ月を修了した後、OJT（On Job Training）を半年程度行います。2年目からはプログラマー(PG)としてスタートして、３年～４年後を目標に、設計を担当するシステムエンジニア(SE)にステップアップして頂きます。将来的には、リーダー、プロジェクト・マネージャーも可能です。

ベテランスタッフが親切・丁寧にご指導いたします。

募集要項（２）

求める人材

- ・ コンピュータやプログラムに興味があり、実務での知識や技術を身に付けていきたい方。
- ・ 人とコミュニケーションを取ることが好きな方。
- ・ リーダーシップを取るのが得意な方。
- ・ 物作りが好きな方。
- ・ 理系／文系を問いませんが、**論理的思考**の出来る方。

パルシスでの仕事のやりがい、厳しさ この職業の向き、不向き

▶ やりがい

インフラ～システム開発までをワンストップで提供しているため、幅広い知識が身に付きます。

将来、「**ITの専門家**」としてお客さまの信頼得て、活躍することができます。

▶ 厳しさ

技術革新が速い業界ですから、**常に学習していくという意識**が必要です。情報収集はもとより、資格試験のチャレンジも必要です。

▶ 向いている人

「**新しいことにチャレンジしたい！**」という方。

▶ 向いていない人

自分からアクションが取れない方。**指示を待っている**方。

働き方改革への取り組み

東京都より「TOKYO働き方改革宣言企業」として承認を受けました。

「TOKYO働き方改革宣言企業」とは、従業員の長時間労働の削減及び年次有給休暇等の取得促進のため、2～3年後の目標及び取組内容を定め、T O K Y O働き方改革宣言（宣言）を行い、全社的に取り組む企業等です。

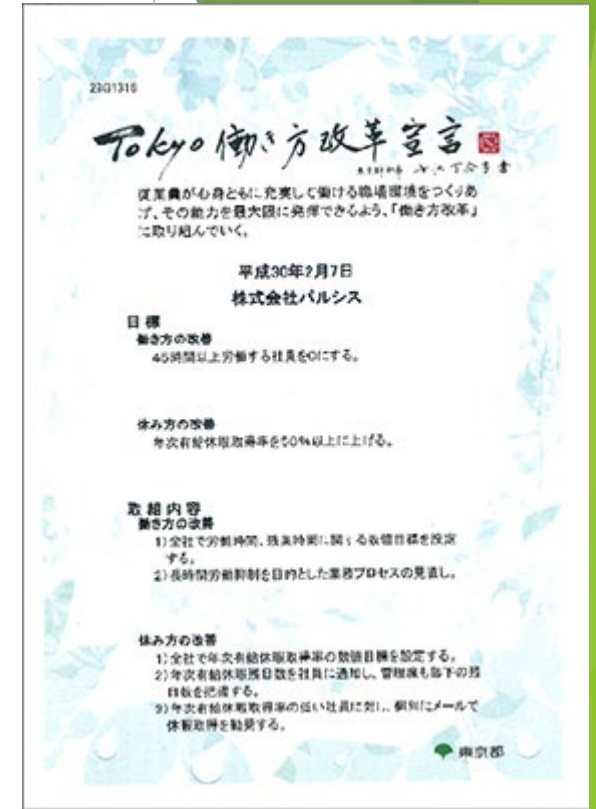
テレワーク（在宅ワーク）も積極的に実施しています。

従業員の多くは、テレワーク（在宅ワーク）を行っています。

新型コロナウイルスの感染対策の為だけでなく、高齢化社会における介護の問題、少子化問題における子育て支援を考慮し、常時。在宅ワークを取り入れ、従業員が働きやすい環境の構築に取り組んでいます。

フレックスタイム制も導入しています。

コアタイム 10:00～15:00 月の稼働時間 7.5時間×稼働日数



新入社員の給与 将来の想定年収

▶ 大学院卒 月給 282,060円

大学卒 月給 260,820円

短大卒・専門卒・高専卒 月給 249,090円

みなし残業代30時間を含みます。

30時間を超えた場合は、別途割増賃金を支給します。

交通費・在宅勤務（テレワーク）手当・資格取得手当は別途支給

賞与（夏・冬・期末 の3回、期末は、会社業績による。）

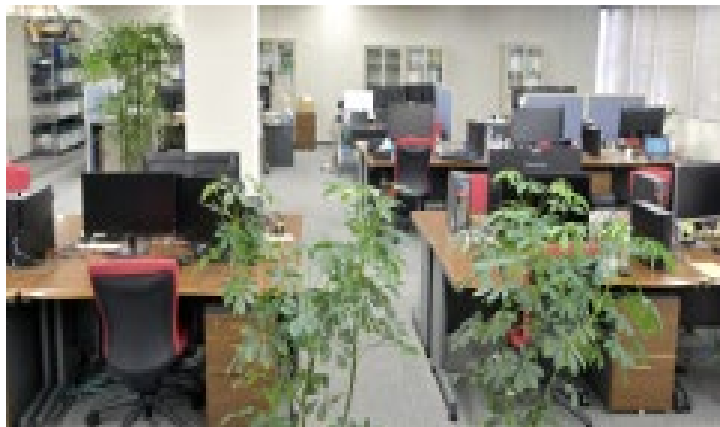
▶ モデル年収

30歳 : 500万円

40歳 : 700万円

【選考の流れ】

- 1、書類選考（履歴書またはES、成績証明書 コピー（電子データで可）
- 2、WEB 適性検査①（いくつかご都合の良い日程を頂き調整させていただきます。）
- 3、Web 個別面談
- 4、WEB 適性検査②
- 5、個別役員面談 + 作文 本社（高田馬場）にて実施 ※1交通費支給
※1 交通費(自宅～本社までの実費交通費) 遠方は上限あり。
- 6、内定
(卒業証明書または卒業見込証明書、成績証明書 原本)





ご苦労様でした

- ▶ 株式会社パルシス、会社説明会を終了します。
ご応募をお待ちしております。

LINEで登録して頂けると
応募連絡、QAなどスムーズに
行えますので、よろしくお願いします。

